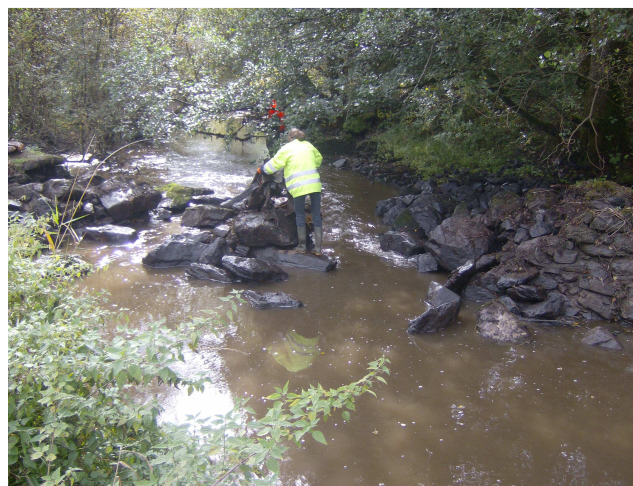


Restauration de la continuité écologique:actions ponctuelles



CHAVANON
EN ACTION
Contrat territorial



1. Seuil avant travaux (en haut à gauche)
2. Opération en cours (en haut à droite)
3. Cours d'eau après travaux

MAITRE D'OUVRAGE CONCERNE : Propriétaire privé (accompagnement de la Communauté de communes Sioulet-Chavanon)

FICHE ACTION : pas de fiche action

DESCRIPTIF :

Accompagnement technique et administratif de la propriétaire d'un ancien seuil de moulin pour mettre aux normes son ouvrage dans le cadre de l'application de l'article L214-17 2° du Code de l'Environnement (classement en liste 2) par la CC Sioulet Chavanon :

- Rédaction du dossier loi sur l'Eau
- Effacement de l'ouvrage grâce à l'intervention (manuelle) du technicien rivière et du chantier d'insertion de l'intercommunalité

LOCALISATION : Ouvrage situé sur le Ruisseau de la Ramade, dans le Puy-de-Dôme, au niveau du Suquet d'Autey



Contrat coordonné
par le Parc naturel régional
de Millevaches en Limousin

Restauration de la continuité écologique:actions ponctuelles



**CHAVANON
EN ACTION**
Contrat territorial

REALISATION :

	2015	2016	2017	2018	2019
Etat d'avancement	Terminé				
Taux de réalisation	100 %				
Montant prévisionnel	0 €				
Montant réel	0 €				

REMARQUE :

SOUTIEN FINANCIER :



Contrat coordonné
par le Parc naturel régional
de Millevaches en Limousin